



PREFEITURA MUNICIPAL DE CAXAMBU-MG

DECRETO Nº 2819 DE 21 DE DEZEMBRO DE 2020

Dispõe sobre a criação do MONUMENTO NATURAL MUNICIPAL DO MORRO CAXAMBU e dá outras providências.

O PREFEITO DE CAXAMBU, no uso de suas atribuições constitucionais e legais e,

CONSIDERANDO que todos têm direito ao meio ambiente saudável e ecologicamente equilibrado, bem de uso comum do povo e essencial à sadia qualidade de vida, impondo-se ao Poder Público Municipal e à coletividade o dever de defendê-lo e preservá-lo para benefício das gerações presentes e futuras (LOM - Art. 253).

CONSIDERANDO que incumbe ao Município definir e implantar áreas e seus componentes representativos de todos os ecossistemas originais do espaço territorial municipal, a serem especialmente protegidos, sendo sua alteração e supressão permitida somente por meio de lei, vedada qualquer utilização que comprometa a integridade dos atributos que justifiquem sua proteção;

CONSIDERANDO que incumbe ao Município definir mecanismos de proteção às fontes de recursos hidrominerais existentes no Parque das Águas, com base e suporte técnico do DNPM, FEAM e CODEMA;

CONSIDERANDO que o Morro Caxambu é o principal marco geomorfológico do Município, com especial destaque na paisagem da cidade, sendo constituído por um “plug” de rocha alcalina extremamente rara e conspícua;

CONSIDERANDO que os mapas hidrogeológicos regionais posicionam no Morro Caxambu um corpo de rocha alcalina onde afloram “brechas magmáticas, rochas félsicas alcalinas e hidrotermalitos com hematita, apófises e veios brechóides alcalinos na rocha encaixante”, estruturas relevantes para o estabelecimento do modelo hidrogeológico de recarga dos aquíferos hidrominerais;

CONSIDERANDO que segundo dados da Fundação Gorceix (2001), sete por cento (7%) da descarga subterrânea responsável pela recarga das águas minerais permeiam os cerca de 40 hectares da intrusão alcalina que

MA

7



PREFEITURA MUNICIPAL DE CAXAMBU-MG

forma o Morro Caxambu, configurando por conta disso área de elevada vulnerabilidade dos aquíferos à contaminação;

CONSIDERANDO que os Monumentos Naturais são unidades de conservação de proteção integral, que têm como objetivo básico preservar sítios naturais raros, singulares ou de grande beleza cênica, podendo ser criados por ato do Poder Público, segundo os artigos 12 e 22 da Lei Federal nº 9.985 de 18 de julho de 2000, que instituiu o Sistema Nacional de Unidades de Conservação da Natureza – SNUC, bem como os Artigos 2º ao 5º do Decreto 4.340, de 22 de agosto de 2002, que a regulamenta;

CONSIDERANDO que houve ampla aceitação da proposta de criação do MONUMENTO NATURAL MUNICIPAL DO MORRO CAXAMBU por parte da comunidade, manifestada através de consulta pública realizada por determinação do DD. Prefeito Municipal de Caxambu em 23 de março de 2019, encontrando-se os respectivos comprovantes inseridos no Processo Administrativo PMC nº 11.265.

CONSIDERANDO que, finalmente, há necessidade de assegurar a conservação e o uso sustentável de áreas com relevante beleza cênica e hidrogeoambiental, nelas disciplinando o uso, a ocupação e a visitação pública,

DECRETA:

Art. 1º - Fica criado o MONUMENTO NATURAL MUNICIPAL DO MORRO CAXAMBU, com o objetivo de assegurar a preservação do conjunto paisagístico, biológico, geológico e hidrogeológico formado pelo Morro Caxambu e pelos remanescentes florestais de Mata Atlântica situados em seu sopé.

Art. 2º - A área do MONUMENTO NATURAL MUNICIPAL DO MORRO CAXAMBU coincide com memorial descritivo em anexo (ANEXO I) e mapa em anexo (ANEXO II) a este decreto, sendo incorporada ao zoneamento do Município quando da revisão da Lei Complementar nº 11/2000.

Art. 3º - A Secretaria Municipal de Meio Ambiente SEMAM, através de sua Diretoria de Recuperação, Preservação e Conservação Ambiental ou de sua eventual sucessora, é o órgão gestor do MONUMENTO NATURAL MUNICIPAL DO MORRO CAXAMBU, cabendo a ela implantar e promover a gestão da unidade em cooperação com a Secretaria Municipal de Turismo e Cultura.

mer.

7



PREFEITURA MUNICIPAL DE CAXAMBU-MG

Art. 4º - Até que seja elaborado o Plano de Manejo para a unidade, o órgão gestor deverá elaborar em prazo de 180 (cento e oitenta) dias um Plano de Gestão Emergencial, contemplando:

§ 1º - um Plano Operativo de Fiscalização e Patrulhamento, com diretrizes gerais de gestão que permitam a preservação do conjunto ambiental da unidade, podendo para tanto contar com o apoio da iniciativa privada;

§ 2º - um Plano Operativo de Prevenção e Combate a Incêndio, podendo para tanto contar com o apoio da iniciativa privada;

Art. 5º - O Plano de Gestão Emergencial de que trata o artigo precedente será submetido ao Conselho Gestor da Área de Proteção Ambiental das Águas Minerais e, supletivamente, ao Conselho Municipal de Meio Ambiente, visando sua aprovação.

Art. 6º - Este Decreto entra em vigor na data de sua publicação.

Registre-se, publique-se e cumpra-se.

Caxambu/MG, 21 de dezembro de 2020.


DIOGO CURI HAEGEN

Prefeito Municipal


AMANDA ALVES DOS SANTOS ASSIS

Secretário Municipal de Administração e Finanças


REYNALDO GUEDES NETO

Secretário Municipal de Meio Ambiente


FILIFE CONDÉ ALVES

Secretário Municipal de Turismo e Cultura

7



PREFEITURA MUNICIPAL DE CAXAMBU-MG

ANEXO I

MEMORIAL DESCRITIVO

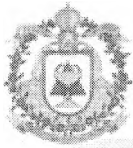
Imóvel: Monumento Natural do Morro Caxambu

Área: 56,82 ha

Perímetro: 4.624,30 m

Inicia-se a descrição deste perímetro no vértice 1, definido pelas coordenadas **E: 506.569,57 m** e **S: 7.570.093,13 m** com azimute **91° 26' 04,33"** e distância de **57,01 m** até o vértice 2, definido pelas coordenadas **E: 506.626,57 m** e **S: 7.570.091,70 m** com azimute **155° 24' 02,84"** e distância de **10,19 m** até o vértice 3, definido pelas coordenadas **E: 506.630,81 m** e **S: 7.570.082,44 m** com azimute **115° 38' 41,03"** e distância de **17,81 m** até o vértice 4, definido pelas coordenadas **E: 506.646,86 m** e **S: 7.570.074,73 m** com azimute **67° 34' 01,04"** e distância de **20,74 m** até o vértice 5, definido pelas coordenadas **E: 506.666,03 m** e **S: 7.570.082,65 m** com azimute **68° 16' 28,38"** e distância de **20,45 m** até o vértice 6, definido pelas coordenadas **E: 506.685,03 m** e **S: 7.570.090,22 m** com azimute **102° 45' 54,34"** e distância de **58,30 m** até o vértice 7, definido pelas coordenadas **E: 506.741,89 m** e **S: 7.570.077,33 m** com azimute **144° 11' 28,87"** e distância de **35,10 m** até o vértice 8, definido pelas coordenadas **E: 506.762,42 m** e **S: 7.570.048,87 m** com azimute **193° 52' 50,99"** e distância de **31,10 m** até o vértice 9, definido pelas coordenadas **E: 506.754,96 m** e **S: 7.570.018,68 m** com azimute **199° 59' 40,11"** e distância de **38,88 m** até o vértice 10, definido pelas coordenadas **E: 506.741,67 m** e **S: 7.569.982,15 m** com azimute **219° 56' 36,06"** e distância de **38,56 m** até o vértice 11, definido pelas coordenadas **E: 506.716,91 m** e **S: 7.569.952,58 m** com azimute **225° 07' 46,83"** e distância de **33,09 m** até o vértice 12, definido pelas coordenadas **E: 506.693,46 m** e **S: 7.569.929,24 m** com azimute **300° 51' 29,12"** e distância de **23,89 m** até o vértice 13, definido pelas coordenadas **E: 506.672,95 m** e **S: 7.569.941,49 m** com azimute **247° 30' 38,74"** e distância de **13,80 m** até o vértice 14, definido pelas coordenadas **E: 506.660,20 m** e **S: 7.569.936,21 m** com azimute **281° 41' 24,96"** e distância de **29,55 m** até o vértice 15, definido pelas coordenadas **E: 506.631,27 m** e **S: 7.569.942,20 m** com azimute **299° 04' 42,32"** e distância de **37,99 m** até o vértice 16, definido pelas coordenadas **E: 506.598,07 m** e **S: 7.569.960,67 m** com azimute **285° 20' 57,52"** e distância de **41,08 m** até o vértice 17, definido pelas coordenadas **E: 506.558,45 m** e **S: 7.569.971,54 m** com azimute **260° 54' 12,24"** e distância de **63,35 m** até o vértice 18, definido pelas coordenadas **E: 506.495,90 m** e **S: 7.569.961,52 m** com azimute **273° 31' 29,34"** e distância de **54,53 m** até o vértice 19, definido pelas coordenadas **E: 506.441,47 m** e **S: 7.569.964,88 m** com azimute **278° 28' 15,80"** e distância de **53,33 m** até o vértice 20, definido pelas coordenadas **E: 506.388,72 m** e **S: 7.569.972,73 m** com azimute **265° 44' 56,29"** e distância de **49,47 m** até o vértice 21, definido pelas coordenadas **E: 506.339,39 m** e **S: 7.569.969,07 m** com azimute **272° 07' 49,87"** e distância de **45,39 m** até o vértice 22, definido pelas coordenadas **E: 506.294,04 m** e **S: 7.569.970,75 m** com azimute **242° 01' 16,75"** e

mm



PREFEITURA MUNICIPAL DE CAXAMBU-MG

distância de **42,02 m** até o vértice **23**, definido pelas coordenadas **E: 506.256,92 m** e **S: 7.569.951,04 m** com azimute **227° 00' 51,03"** e distância de **39,27 m** até o vértice **24**, definido pelas coordenadas **E: 506.228,20 m** e **S: 7.569.924,27 m** com azimute **237° 13' 18,73"** e distância de **35,23 m** até o vértice **25**, definido pelas coordenadas **E: 506.198,58 m** e **S: 7.569.905,19 m** com azimute **235° 27' 30,81"** e distância de **40,04 m** até o vértice **26**, definido pelas coordenadas **E: 506.165,59 m** e **S: 7.569.882,49 m** com azimute **173° 30' 10,44"** e distância de **27,62 m** até o vértice **27**, definido pelas coordenadas **E: 506.168,72 m** e **S: 7.569.855,04 m** com azimute **179° 16' 46,45"** e distância de **34,37 m** até o vértice **28**, definido pelas coordenadas **E: 506.169,15 m** e **S: 7.569.820,68 m** com azimute **289° 01' 01,37"** e distância de **39,63 m** até o vértice **29**, definido pelas coordenadas **E: 506.131,68 m** e **S: 7.569.833,60 m** com azimute **269° 22' 57,90"** e distância de **37,13 m** até o vértice **30**, definido pelas coordenadas **E: 506.094,55 m** e **S: 7.569.833,20 m** com azimute **181° 29' 23,10"** e distância de **25,83 m** até o vértice **31**, definido pelas coordenadas **E: 506.093,88 m** e **S: 7.569.807,37 m** com azimute **183° 10' 58,14"** e distância de **78,87 m** até o vértice **32**, definido pelas coordenadas **E: 506.089,50 m** e **S: 7.569.728,63 m** com azimute **190° 06' 37,81"** e distância de **35,86 m** até o vértice **33**, definido pelas coordenadas **E: 506.083,21 m** e **S: 7.569.693,33 m** com azimute **159° 38' 36,01"** e distância de **30,39 m** até o vértice **34**, definido pelas coordenadas **E: 506.093,78 m** e **S: 7.569.664,84 m** com azimute **126° 21' 23,56"** e distância de **37,22 m** até o vértice **35**, definido pelas coordenadas **E: 506.123,76 m** e **S: 7.569.642,77 m** com azimute **120° 03' 21,51"** e distância de **40,16 m** até o vértice **36**, definido pelas coordenadas **E: 506.158,52 m** e **S: 7.569.622,66 m** com azimute **75° 31' 25,37"** e distância de **51,30 m** até o vértice **37**, definido pelas coordenadas **E: 506.208,19 m** e **S: 7.569.635,48 m** com azimute **73° 32' 30,60"** e distância de **50,83 m** até o vértice **38**, definido pelas coordenadas **E: 506.256,94 m** e **S: 7.569.649,88 m** com azimute **83° 03' 15,63"** e distância de **47,51 m** até o vértice **39**, definido pelas coordenadas **E: 506.304,10 m** e **S: 7.569.655,63 m** com azimute **82° 03' 11,62"** e distância de **46,26 m** até o vértice **40**, definido pelas coordenadas **E: 506.349,91 m** e **S: 7.569.662,02 m** com azimute **83° 19' 08,58"** e distância de **49,67 m** até o vértice **41**, definido pelas coordenadas **E: 506.399,25 m** e **S: 7.569.667,80 m** com azimute **151° 03' 24,58"** e distância de **29,08 m** até o vértice **42**, definido pelas coordenadas **E: 506.413,32 m** e **S: 7.569.642,35 m** com azimute **161° 04' 57,12"** e distância de **41,10 m** até o vértice **43**, definido pelas coordenadas **E: 506.426,64 m** e **S: 7.569.603,47 m** com azimute **152° 53' 50,72"** e distância de **32,81 m** até o vértice **44**, definido pelas coordenadas **E: 506.441,59 m** e **S: 7.569.574,27 m** com azimute **137° 35' 24,43"** e distância de **54,78 m** até o vértice **45**, definido pelas coordenadas **E: 506.478,54 m** e **S: 7.569.533,82 m** com azimute **168° 19' 53,33"** e distância de **39,53 m** até o vértice **46**, definido pelas coordenadas **E: 506.486,53 m** e **S: 7.569.495,11 m** com azimute **169° 57' 02,19"** e distância de **28,15 m** até o vértice **47**, definido pelas coordenadas **E: 506.491,44 m** e **S: 7.569.467,39 m** com azimute **158° 48' 18,54"** e distância de **28,30 m** até o vértice **48**, definido pelas coordenadas **E: 506.501,68 m** e **S: 7.569.441,01 m** com azimute **189° 40' 25,43"** e

M. J.



PREFEITURA MUNICIPAL DE CAXAMBU-MG

distância de **32,27 m** até o vértice **49**, definido pelas coordenadas **E: 506.496,25 m** e **S: 7.569.409,20 m** com azimute **168° 05' 14,44"** e distância de **29,33 m** até o vértice **50**, definido pelas coordenadas **E: 506.502,31 m** e **S: 7.569.380,50 m** com azimute **198° 45' 21,04"** e distância de **26,90 m** até o vértice **51**, definido pelas coordenadas **E: 506.493,66 m** e **S: 7.569.355,03 m** com azimute **196° 36' 51,01"** e distância de **28,72 m** até o vértice **52**, definido pelas coordenadas **E: 506.485,45 m** e **S: 7.569.327,51 m** com azimute **196° 55' 55,40"** e distância de **41,12 m** até o vértice **53**, definido pelas coordenadas **E: 506.473,47 m** e **S: 7.569.288,17 m** com azimute **216° 11' 03,08"** e distância de **44,28 m** até o vértice **54**, definido pelas coordenadas **E: 506.447,33 m** e **S: 7.569.252,43 m** com azimute **203° 33' 25,87"** e distância de **45,62 m** até o vértice **55**, definido pelas coordenadas **E: 506.429,09 m** e **S: 7.569.210,60 m** com azimute **211° 30' 51,21"** e distância de **48,83 m** até o vértice **56**, definido pelas coordenadas **E: 506.403,57 m** e **S: 7.569.168,97 m** com azimute **228° 06' 46,25"** e distância de **41,89 m** até o vértice **57**, definido pelas coordenadas **E: 506.372,38 m** e **S: 7.569.141,01 m** com azimute **241° 39' 48,64"** e distância de **43,01 m** até o vértice **58**, definido pelas coordenadas **E: 506.334,52 m** e **S: 7.569.120,59 m** com azimute **245° 46' 27,61"** e distância de **51,84 m** até o vértice **59**, definido pelas coordenadas **E: 506.287,25 m** e **S: 7.569.099,32 m** com azimute **248° 22' 06,86"** e distância de **39,47 m** até o vértice **60**, definido pelas coordenadas **E: 506.250,56 m** e **S: 7.569.084,77 m** com azimute **268° 54' 11,42"** e distância de **37,67 m** até o vértice **61**, definido pelas coordenadas **E: 506.212,90 m** e **S: 7.569.084,05 m** com azimute **245° 41' 45,30"** e distância de **42,58 m** até o vértice **62**, definido pelas coordenadas **E: 506.174,09 m** e **S: 7.569.066,52 m** com azimute **250° 07' 28,61"** e distância de **29,08 m** até o vértice **63**, definido pelas coordenadas **E: 506.146,74 m** e **S: 7.569.056,64 m** com azimute **253° 24' 36,45"** e distância de **46,88 m** até o vértice **64**, definido pelas coordenadas **E: 506.101,81 m** e **S: 7.569.043,25 m** com azimute **271° 38' 16,98"** e distância de **47,41 m** até o vértice **65**, definido pelas coordenadas **E: 506.054,43 m** e **S: 7.569.044,61 m** com azimute **15° 39' 52,54"** e distância de **36,74 m** até o vértice **66**, definido pelas coordenadas **E: 506.064,35 m** e **S: 7.569.079,99 m** com azimute **3° 26' 49,58"** e distância de **19,69 m** até o vértice **67**, definido pelas coordenadas **E: 506.065,53 m** e **S: 7.569.099,64 m** com azimute **350° 58' 01,12"** e distância de **42,92 m** até o vértice **68**, definido pelas coordenadas **E: 506.058,79 m** e **S: 7.569.142,03 m** com azimute **2° 46' 49,32"** e distância de **1,44 m** até o vértice **69**, definido pelas coordenadas **E: 506.058,86 m** e **S: 7.569.143,47 m** com azimute **272° 39' 56,43"** e distância de **24,34 m** até o vértice **70**, definido pelas coordenadas **E: 506.034,55 m** e **S: 7.569.144,60 m** com azimute **280° 28' 07,66"** e distância de **25,07 m** até o vértice **71**, definido pelas coordenadas **E: 506.009,90 m** e **S: 7.569.149,15 m** com azimute **288° 20' 09,37"** e distância de **26,33 m** até o vértice **72**, definido pelas coordenadas **E: 505.984,90 m** e **S: 7.569.157,44 m** com azimute **305° 46' 15,36"** e distância de **21,68 m** até o vértice **73**, definido pelas coordenadas **E: 505.967,32 m** e **S: 7.569.170,11 m** com azimute **297° 55' 44,47"** e distância de **26,52 m** até o vértice **74**, definido pelas coordenadas **E: 505.943,88 m** e **S: 7.569.182,53 m** com azimute **221° 40' 00,52"** e

Meu



PREFEITURA MUNICIPAL DE CAXAMBU-MG

distância de **44,56 m** até o vértice **75**, definido pelas coordenadas **E: 505.914,26 m** e **S: 7.569.149,24 m** com azimute **324° 20' 31,20"** e distância de **10,83 m** até o vértice **76**, definido pelas coordenadas **E: 505.907,94 m** e **S: 7.569.158,05 m** com azimute **324° 30' 30,40"** e distância de **62,37 m** até o vértice **77**, definido pelas coordenadas **E: 505.871,73 m** e **S: 7.569.208,83 m** com azimute **302° 49' 24,41"** e distância de **16,56 m** até o vértice **78**, definido pelas coordenadas **E: 505.857,82 m** e **S: 7.569.217,80 m** com azimute **296° 16' 00,57"** e distância de **25,56 m** até o vértice **79**, definido pelas coordenadas **E: 505.834,90 m** e **S: 7.569.229,11 m** com azimute **300° 47' 58,18"** e distância de **34,65 m** até o vértice **80**, definido pelas coordenadas **E: 505.805,13 m** e **S: 7.569.246,86 m** com azimute **307° 20' 13,83"** e distância de **17,54 m** até o vértice **81**, definido pelas coordenadas **E: 505.791,18 m** e **S: 7.569.257,50 m** com azimute **257° 43' 44,93"** e distância de **18,42 m** até o vértice **82**, definido pelas coordenadas **E: 505.773,18 m** e **S: 7.569.253,58 m** com azimute **191° 46' 09,10"** e distância de **9,54 m** até o vértice **83**, definido pelas coordenadas **E: 505.771,24 m** e **S: 7.569.244,24 m** com azimute **293° 10' 20,49"** e distância de **28,74 m** até o vértice **84**, definido pelas coordenadas **E: 505.744,82 m** e **S: 7.569.255,55 m** com azimute **307° 56' 40,03"** e distância de **15,85 m** até o vértice **85**, definido pelas coordenadas **E: 505.732,32 m** e **S: 7.569.265,29 m** com azimute **352° 38' 05,40"** e distância de **19,54 m** até o vértice **86**, definido pelas coordenadas **E: 505.729,81 m** e **S: 7.569.284,67 m** com azimute **12° 54' 00,34"** e distância de **21,78 m** até o vértice **87**, definido pelas coordenadas **E: 505.734,68 m** e **S: 7.569.305,90 m** com azimute **1° 45' 02,99"** e distância de **60,03 m** até o vértice **88**, definido pelas coordenadas **E: 505.736,51 m** e **S: 7.569.365,90 m** com azimute **5° 46' 30,53"** e distância de **55,28 m** até o vértice **89**, definido pelas coordenadas **E: 505.742,07 m** e **S: 7.569.420,90 m** com azimute **11° 03' 35,84"** e distância de **65,15 m** até o vértice **90**, definido pelas coordenadas **E: 505.754,57 m** e **S: 7.569.484,84 m** com azimute **17° 03' 27,38"** e distância de **115,85 m** até o vértice **91**, definido pelas coordenadas **E: 505.788,55 m** e **S: 7.569.595,59 m** com azimute **23° 03' 25,99"** e distância de **41,21 m** até o vértice **92**, definido pelas coordenadas **E: 505.804,69 m** e **S: 7.569.633,51 m** com azimute **11° 03' 13,62"** e distância de **42,41 m** até o vértice **93**, definido pelas coordenadas **E: 505.812,82 m** e **S: 7.569.675,13 m** com azimute **345° 19' 54,81"** e distância de **73,33 m** até o vértice **94**, definido pelas coordenadas **E: 505.794,26 m** e **S: 7.569.746,08 m** com azimute **345° 08' 43,11"** e distância de **41,21 m** até o vértice **95**, definido pelas coordenadas **E: 505.783,69 m** e **S: 7.569.785,91 m** com azimute **347° 55' 53,15"** e distância de **24,71 m** até o vértice **96**, definido pelas coordenadas **E: 505.778,52 m** e **S: 7.569.810,07 m** com azimute **358° 30' 05,47"** e distância de **78,68 m** até o vértice **97**, definido pelas coordenadas **E: 505.776,47 m** e **S: 7.569.888,73 m** com azimute **21° 27' 18,21"** e distância de **48,55 m** até o vértice **98**, definido pelas coordenadas **E: 505.794,22 m** e **S: 7.569.933,91 m** com azimute **45° 24' 07,01"** e distância de **50,67 m** até o vértice **99**, definido pelas coordenadas **E: 505.830,30 m** e **S: 7.569.969,49 m** com azimute **59° 04' 01,70"** e distância de **31,29 m** até o vértice **100**, definido pelas coordenadas **E: 505.857,15 m** e **S: 7.569.985,57 m** com azimute **35° 03' 26,23"** e distância de **46,70 m** até o vértice **101**, definido pelas coordenadas **E: 505.883,97 m** e **S: 7.570.023,80**

2

[Handwritten signature]



PREFEITURA MUNICIPAL DE CAXAMBU-MG

m com azimute **47° 25' 00,68"** e distância de **39,33 m** até o vértice **102**, definido pelas coordenadas **E: 505.912,93 m** e **S: 7.570.050,41 m** com azimute **75° 47' 14,34"** e distância de **78,66 m** até o vértice **103**, definido pelas coordenadas **E: 505.989,18 m** e **S: 7.570.069,73 m** com azimute **163° 21' 18,57"** e distância de **18,22 m** até o vértice **104**, definido pelas coordenadas **E: 505.994,40 m** e **S: 7.570.052,27 m** com azimute **86° 11' 14,47"** e distância de **17,35 m** até o vértice **105**, definido pelas coordenadas **E: 506.011,71 m** e **S: 7.570.053,42 m** com azimute **83° 57' 52,51"** e distância de **52,02 m** até o vértice **106**, definido pelas coordenadas **E: 506.063,44 m** e **S: 7.570.058,89 m** com azimute **84° 58' 48,45"** e distância de **34,71 m** até o vértice **107**, definido pelas coordenadas **E: 506.098,02 m** e **S: 7.570.061,93 m** com azimute **174° 30' 59,22"** e distância de **27,45 m** até o vértice **108**, definido pelas coordenadas **E: 506.100,64 m** e **S: 7.570.034,61 m** com azimute **89° 15' 34,80"** e distância de **57,24 m** até o vértice **109**, definido pelas coordenadas **E: 506.157,87 m** e **S: 7.570.035,35 m** com azimute **90° 13' 14,31"** e distância de **38,85 m** até o vértice **110**, definido pelas coordenadas **E: 506.196,72 m** e **S: 7.570.035,20 m** com azimute **92° 56' 04,30"** e distância de **22,66 m** até o vértice **111**, definido pelas coordenadas **E: 506.219,35 m** e **S: 7.570.034,04 m** com azimute **355° 32' 16,07"** e distância de **49,89 m** até o vértice **112**, definido pelas coordenadas **E: 506.215,47 m** e **S: 7.570.083,77 m** com azimute **73° 02' 22,09"** e distância de **60,69 m** até o vértice **113**, definido pelas coordenadas **E: 506.273,52 m** e **S: 7.570.101,48 m** com azimute **114° 42' 45,43"** e distância de **38,08 m** até o vértice **114**, definido pelas coordenadas **E: 506.308,12 m** e **S: 7.570.085,56 m** com azimute **99° 04' 46,76"** e distância de **65,27 m** até o vértice **115**, definido pelas coordenadas **E: 506.372,57 m** e **S: 7.570.075,26 m** com azimute **62° 55' 51,46"** e distância de **55,45 m** até o vértice **116**, definido pelas coordenadas **E: 506.421,94 m** e **S: 7.570.100,49 m** com azimute **84° 41' 21,46"** e distância de **72,27 m** até o vértice **117**, definido pelas coordenadas **E: 506.493,90 m** e **S: 7.570.107,18 m** com azimute **100° 31' 03,71"** e distância de **76,96 m** até o vértice **1**, encerrando este perímetro.

Todas as coordenadas aqui descritas estão georreferenciadas ao Sistema Geodésico Brasileiro e encontram-se representadas no Sistema UTM, referenciadas ao Meridiano Central 45 EGr, fuso 23S, tendo como datum o SIRGAS-2000. Todos os azimutes e distâncias, área e perímetro foram calculados no plano de projeção UTM.

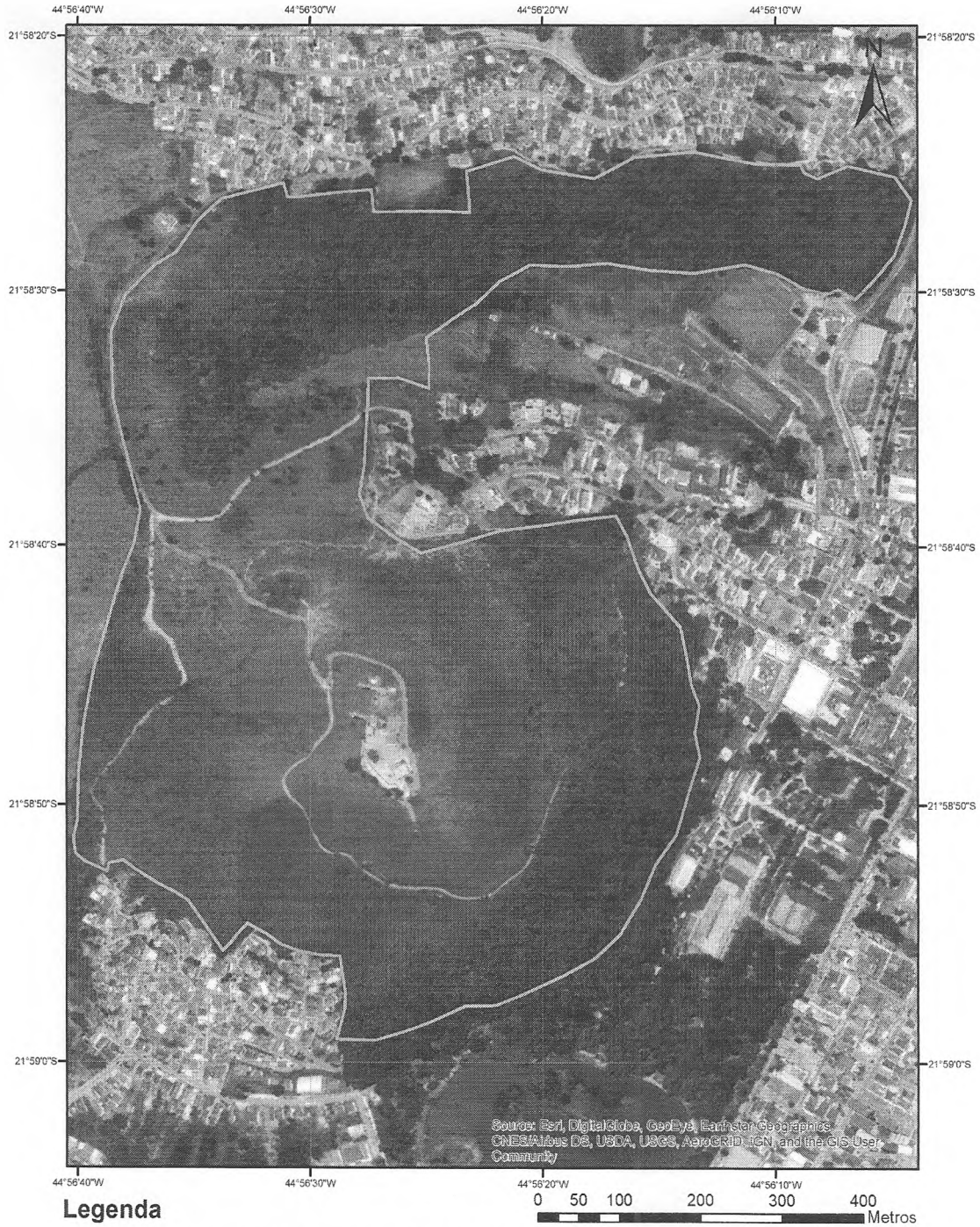
2

[Handwritten signature]



PREFEITURA MUNICIPAL DE CAXAMBU-MG

ANEXO II



2

[Handwritten signature]