

503.500

505.000

506.500

Fator LS
Seção Controle

7.570.000

7.570.000

7.568.500

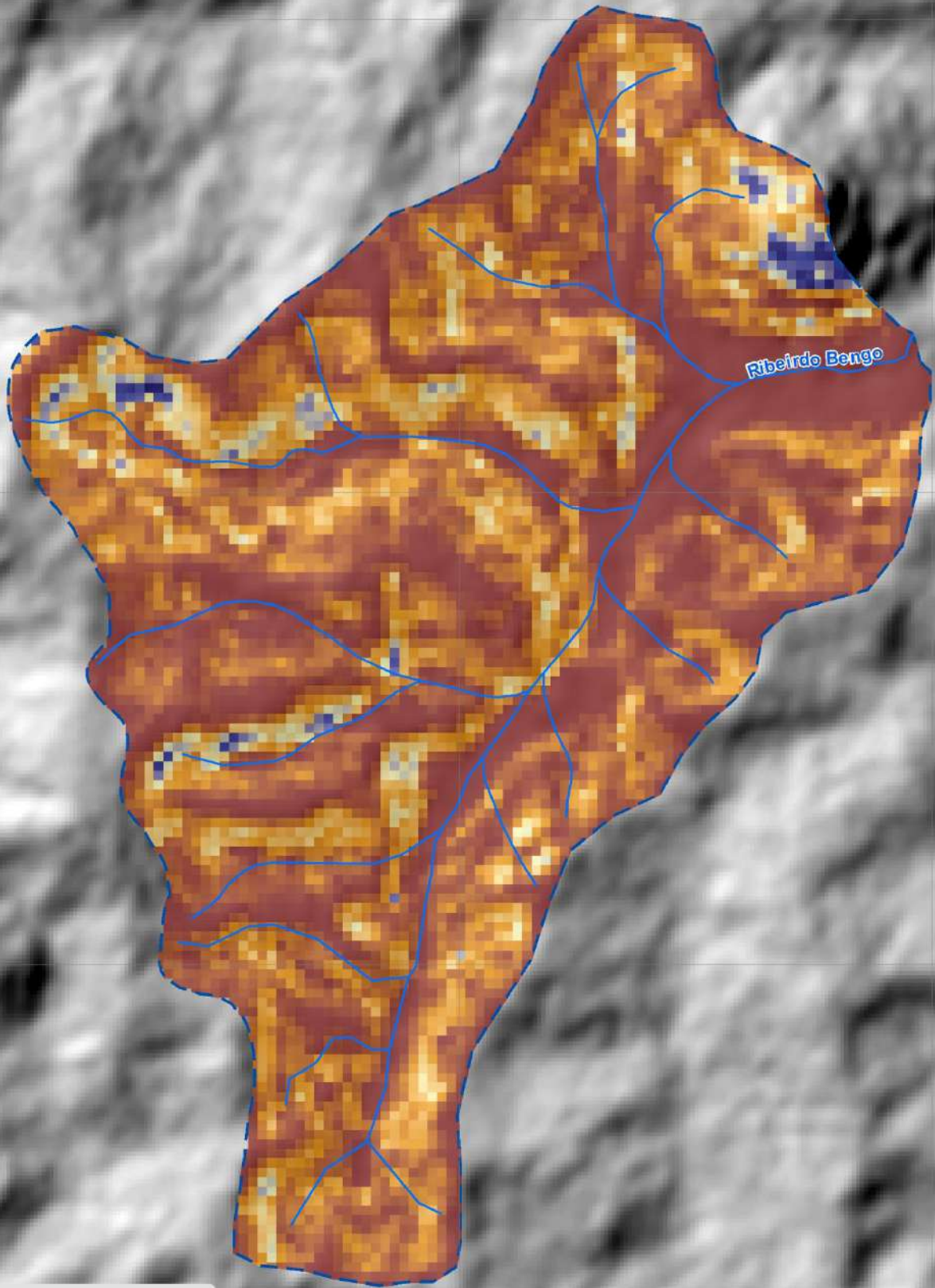
7.568.500

7.567.000

7.567.000

7.565.500

7.565.500



Ribeirão Bengo

— Hidrografia (IGAM)

▭ Bacia do Ribeirão Bengo

Fator LS:

■ Máx : 179,547

■ Mín : 0,0650195

1:27.000

503.500

505.000

506.500